

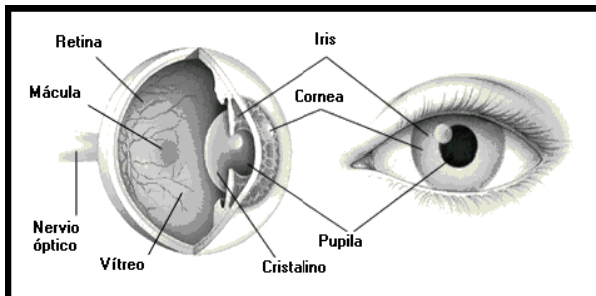
LA RETINOPATÍA DIABÉTICA

Estimado Paciente :

Antes de describir la **Retinopatía Diabética**, para su mejor entendimiento, a continuación hacemos una explicación sencilla pero clara, de cómo funcionan nuestros ojos, cómo funciona la retina y qué es la diabetes.

¿ Cómo funcionan nuestros ojos ?

La luz del entorno entra en el ojo a través de la córnea y de la pupila, atravesando la lente del cristalino y cae en la **RETINA**; allí la retina traduce la señal luminosa en señales nerviosas que transportan las impresiones del objeto a través del nervio óptico al cerebro, donde finalmente las imágenes son reconocidas.



La retina es ricamente irrigada por pequeños vasos sanguíneos llamados capilares.

LA DIABETES

Es una patología compleja del metabolismo, caracterizada por niveles altos de azúcar en la sangre; entre otros síntomas, se presenta: sed excesiva, aumento de la excreción de orina, así como cambios en los vasos sanguíneos del cuerpo. La diabetes también puede causar trastornos graves en los OJOS. Pueden aparecer cataratas, glaucoma y alteraciones en los vasos sanguíneos del fondo del ojo.

¿QUE ES LA RETINOPATÍA DIABÉTICA?

La retinopatía significa literalmente, daño a la retina.

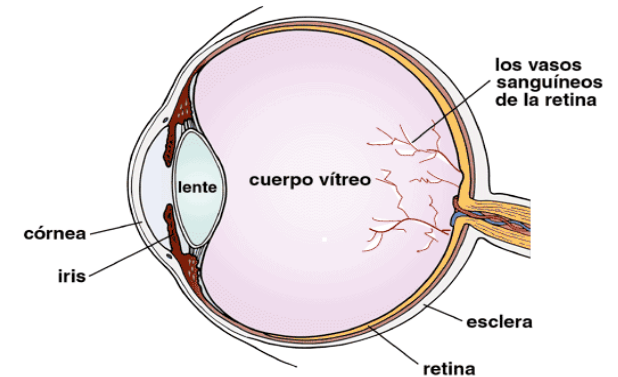
La Retinopatía Diabética es una complicación ocular de la diabetes, causada por el deterioro de los vasos sanguíneos que irrigan la retina del fondo del ojo.

Estos vasos sanguíneos debilitados pueden dejar salir líquido o sangre, formar ramas vasculares frágiles en forma de cepillo, y desarrollarse en la retina superficial o en la retina media,

lesionando los tejidos de la retina y la imagen enviada al cerebro se hace borrosa.

Los pacientes que han padecido diabetes por largo tiempo (alrededor de 10 años o más) corren gran riesgo de desarrollar retinopatía diabética.

Retinopatía Diabética



La retinopatía diabética es una lesión de los vasos sanguíneos de la retina.

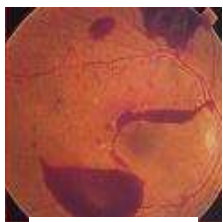
Hay actualmente dos tipos de retinopatía que puede ocurrir si usted tiene diabetes :

1. **La Retinopatía Diabética No Proliferativa o Temprana** : Normalmente, los capilares llevan sangre a través de la retina y no filtran. En la diabetes, estos capilares

dañados podrían causar filtrados microscópicos, que originan que la retina aumente de grosor, originando el **EDEMA RETINAL** y puede interferir con la visión normal. Los pacientes diabéticos podrían tener buena visión si no estuviera comprometido el centro de la retina, llamada **MÁCULA**, la cual nos permite ver los objetos claramente, en detalle y con nitidez, pero por el contrario, cuando la mácula se compromete la agudeza visual disminuye, asociándose con **EDEMA MACULAR**.



2. **La Retinopatía Diabética Proliferativa:** El revestimiento de los capilares de la retina está dañado y hay filtración de sangre, lípidos y carbohidratos, lo que produce sangrado y la formación de vasos anormales o membranas fibrovasculares. En esta condición el flujo sanguíneo es lento y en muchos casos la sangre no pasa y produce infartos retinales que van a dar lugar a la formación de nuevos



Retinopatía Diabética Proliferativa

vasos, denominándose a esto : **NEOVASCULARIZACION**

¿CUÁL ES EL TRATAMIENTO DE LA RETINOPATÍA DIABÉTICA ?

El médico especialista evaluará: el examen de la retina, las fotografías y/o la angiografía con fluoresceína y decide si el tratamiento con rayos láser debe o no ser aplicado.

Hay dos tipos de tratamiento con rayos láser:

- 1.- Cuando la **MÁCULA** está hinchada o hay edema macular, pudiéndose aplicar en varias sesiones. Estabilizando la visión y no necesariamente mejorando la visión.
- 2.- Tratamiento panretinal: se aplica tanto en la retinopatía diabética no proliferativa como en la proliferativa.

El tiempo más efectivo para tratar ojos diabéticos es antes que estos causen algún síntomas.

El tratamiento con rayos láser reduce grandemente el riesgo de ceguera.

INSTITUTO NACIONAL DE OFTALMOLOGIA
... AL CUIDADO DE TUS OJOS

RETINOPATÍA DIABÉTICA



SERVICIO DE RETINA y VÍTREO

Médicos Especialistas :

- Dr. Julio Espejo Alva
- Dr. Elver Dueñas Agüero
- Dr. Guillermo Reátegui Escalante
- Dr. Eddy Barreda Onofre

Oficina de Gestión de la Calidad

